

# Bestückungskontrolle **miho Gauss P**



Bestückungskontrolle miho Gauss P

## Vorteile im Überblick

- **Berührungslose Prüfung auf Vollzähligkeit und richtige Anordnung der Gebinde in Trays und Shrinkpacks**
- **Geeignet für Dosen und Getränkekartonverpackungen in Kartontrays, sowie Flaschen in Shrinkpacks**
- **Einfache und schnelle Installation**
- **Einfaches Einlernen von neuen Gebinden**
- **Keine mechanische Verstellung bei Sortenwechsel nötig**
- **Kontrolle unabhängig von Trayfarbe oder Behälterfarbe**

## Funktion

Die Bestückungskontrolle miho Gauss P überprüft bestückte Gebinde verschiedener Art auf Vollzähligkeit und richtige Anordnung. Der Montageort des Kontrollgeräts ist standardmäßig nach dem Packer / Schrumpftunnel und vor dem Palettierer.

### Überprüfung von:

- Flaschen in Mehrwegkästen
- Dosen in Kartontrays
- Getränkekartonverpackungen in Kartontrays
- Flaschen in Shrinkpacks

Eine mechanische Umstellung des Geräts bei Wechsel des Gebindeformats ist nicht notwendig. Die Kontrollergebnisse, Parameterwerte und Benutzeranmeldungen werden protokolliert. Über eine optionale Schnittstelle ist der Fernwartungszugriff und eine Datenweitergabe via Ethernet möglich.

## Technologie

Die Bestückungskontrolle miho Gauss P ist mit modernster Kamera- und Rechner-technologie ausgestattet. Die 3-D-Vermessung der bestückten Gebinde erlaubt eine sichere Erkennung von Abweichungen der äußeren Form. Daher können die verschiedenen Formate bestückter Gebinde (zum Beispiel Flaschen in Kästen, Dosen in Trays, Flaschen in Shrinkpacks) fehlende Behälter und Abweichungen der Maße sicher erkannt werden, unabhängig von der Farbe oder anderer optischer Eigenschaften der Oberfläche der Verpackungen.

- Strahlwasserfestes Gehäuse (IP 65) aus rostfreiem Edelstahl
- Intuitive Multitouch-Bedienung über 7 Zoll-Screen
- potentialfreier Ausgangskontakt für Bandstop bei fehlerhaftem Gebinde.
- Alternativ: Ausgang zum Ansteuern eines Kastenausleitsystems, siehe Zubehör
- Optischer oder akustischer Signalgeber

Zählerfunktion: Gesamtzahl der kontrollierten Gebinde, Anzahl der akzeptierten Gebinde, Anzahl der fehlerhaften Gebinde

## Gauss Produktfamilie

Weitere Gebindekontrollen der Gauss Produktfamilie:

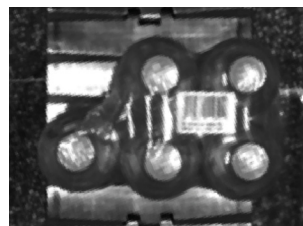
- Vollkastenkontrolle miho Gauss F
- Leerkastenkontrolle miho Gauss E

## Vernetzung

- Diagnose und Onlinehilfe über Fernwartungsmodul
- Betriebsdatenerfassung miho AWeS über Weihenstephaner Standard
- Produktionsdatenzwischenspeicherung bei Netzwerkausfall

## Ausleitsysteme

- Pneumatisches Kasten-Ausleitsystem miho CR 2
- Segment-Ausleitsystem für Kästen miho Leonardo SK
- Zweiwege Segment-Ausleitsystem für Kästen miho Leonardo SK 2W
- Dreiwege Segment-Ausleitsystem für Kästen miho Leonardo SK X



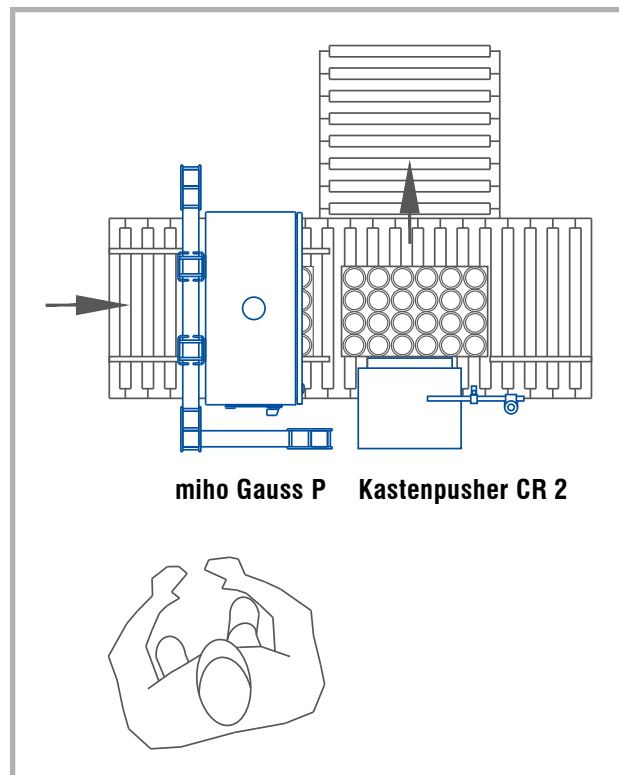
S/W Bild eines Gebindes von oben



Verarbeitetes Bild: fehlende Flasche erkannt



Segment-Ausleitsystem miho Leonardo SK



Einplanungs-Beispiel Bestückungskontrolle miho Gauss P