



MW braun Verspanntes Glas



V[F1/h] 0

(3) Einrichtbetrieb aktiv

Hilfe



Mündungsseitenkontrolle 1

Diverses

Bildeinzug

Mittenfindung

Gewindegsegment

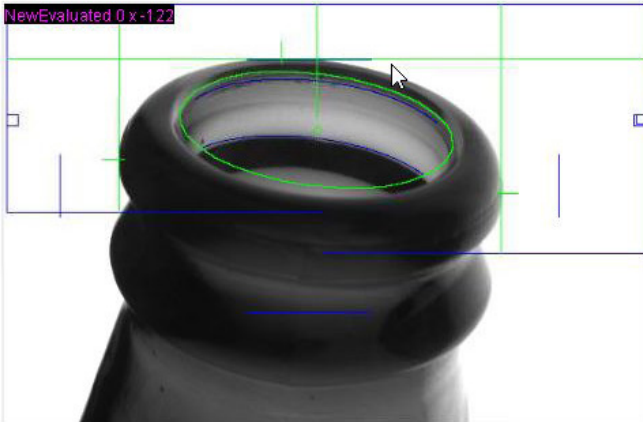
Zone 0

... 1

... 2

... 3

NewEvaluated 0 x -1.22



Tracing Morphing Blind Background

Interner Trigger

wiederholen

Enable	On
Correction	dWidth mode
Centering threshold	20 %
Height threshold	25 %
Start y	0
Stop y (l), (r)	188   225
Start, stop x	2   578
Top distance	14 pixel
Center distance	7 pixel
Ra, Rb	124   51 pixel
Angle	7 °

-

Experte

+

Toggle View

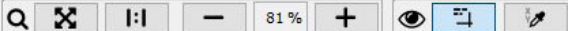
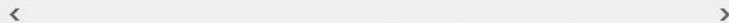
Bottles without defect 0  
 Bottles with defect 0

Detailed fault counter

	All areas
Centering	9
Equalization	0
Global background	0
Rough A	0
Rough B	79
Fissure	0
Dirt	140
Abruptness	0
Col	240
Row	0
Opaque	21
Semi	21
Min lum	0
Max lum	0
Thread segm. extract.	0
Rough A B thr. segm.	0 0
Rough flange	0
Abrupt flange	0
Flange correction	0

reset

width 345  
 Δ width -15  
 left 103  
 right 448  
 Δ top x -32  
 top 49  
 equ area width 389





MW braun Verspanntes Glas



V[F/h] 0

(3) Einrichtbetrieb aktiv

Hilfe



Mündungsseitenkontrolle 1

Diverses

Bildeinzug

Mittenfindung

Gewindesegment

Zone 0

... 1

... 2

... 3



Tracing Morphing Blind Background

Interner Trigger

wiederholen

Enable	On
Correction	dWidth mode
Centering threshold	20 %
Height threshold	25 %
Start y	0
Stop y (l), (r)	188   225
Start, stop x	2   578
Top distance	14 pixel
Center distance	7 pixel
Ra, Rb	124   51 pixel
Angle	7 °

-

Experte

+

Toggle View

Bottles without defect 0  
 Bottles with defect 0

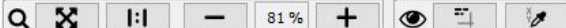
Detailed fault counter

All areas	
Centering	9
Equalization	0
Global background	0
Rough A	0
Rough B	79
Fissure	0
Dirt	140
Abruptness	0
Col	240
Row	0
Opaque	21
Semi	21
Min lum	0
Max lum	0
Thread segm. extract.	0
Rough A B thr. segm.	0 0
Rough flange	0
Abrupt flange	0
Flange correction	0

reset

width 345  
 $\Delta$  width -15  
 left 103  
 right 448  
 $\Delta$  top x -32  
 top 49  
 equ area width 389

< >





MW braun Verspanntes Glas



V[F1/h] 0

(3) Einrichtbetrieb aktiv

Hilfe



Bodenkontrolle

Diverses

Bildeinzug

Mittenfindung

Stress

Zone 0

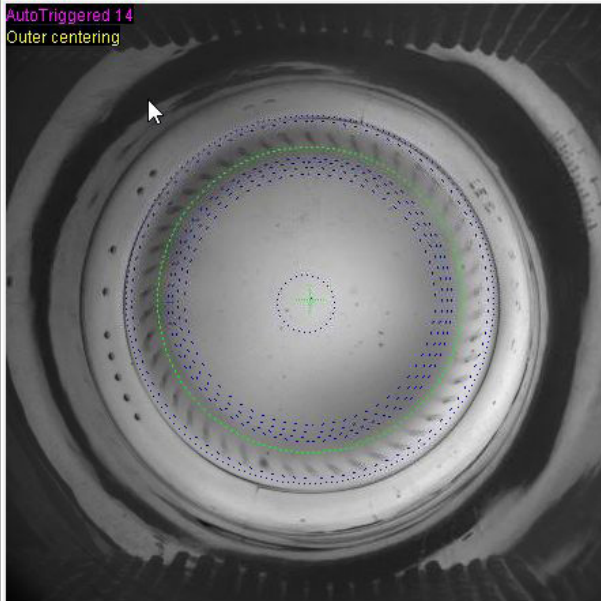
... 1

... 2

... 3

... 4

AutoTriggered 14  
Outer centering



Flaschen ohne Fehler **0**

**0**

Flaschen mit Fehler **0**

**0**

(0,00%)

Detaillierte Fehlerübersicht

Centering	0
Stress	0
Opaque	21
Semi	1096
Min lum	450
Max lum	0

rücksetzen

Sensitivity **Neutral**



Navigation icons: Home, Search, Full Screen, Zoom In, 100%, Zoom Out, Eye, Refresh, Erase



MW braun Verspanntes Glas



V[F/l/h] 0

(3) Einrichtbetrieb aktiv

Hilfe



Bodenkontrolle

Diverses

Bildeinzug

Mittenfindung

Stress

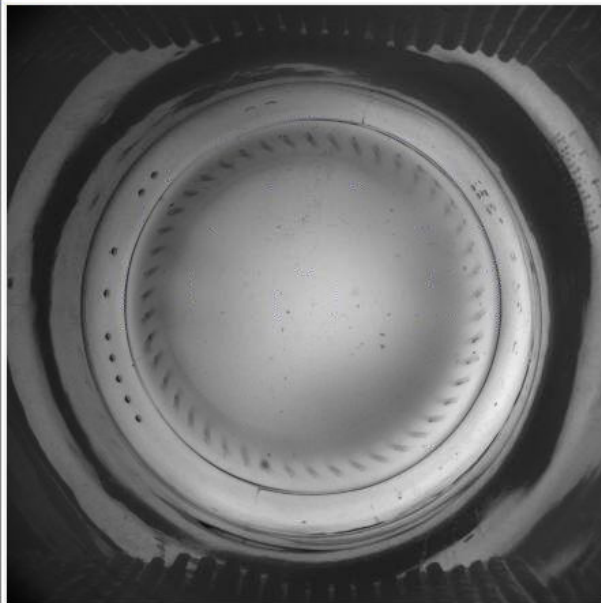
Zone 0

... 1

... 2

... 3

... 4



**Flaschen ohne Fehler**

**0**

**Flaschen mit Fehler**

**0**

(0,00%)

Detaillierte Fehlerübersicht

Centering	0
Stress	0
Opaque	21
Semi	1096
Min lum	450
Max lum	0

rücksetzen

Sensitivity

Neutral



100 %





MW braun Verspanntes Glas



V[Fl/h] 0

(3) Einrichtbetrieb aktiv

Hilfe



Seitenwandkontrolle (Auslauf) 1

Diverses

Bildeinzug

Konturerkennung

Zone 0

... 1

... 2

... 3

... 4

... 5

... 6

... 7

... 8

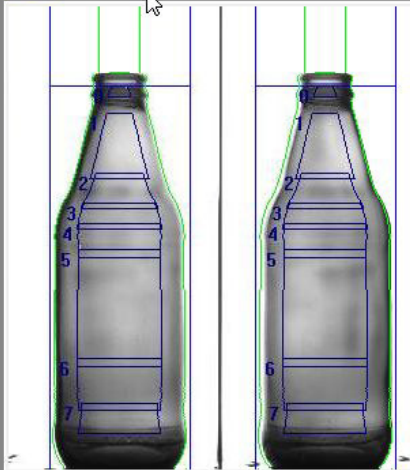
... 9

... 10

... 11

... 12

... 13



**Flaschen ohne Fehler**

**0**

**Flaschen mit Fehler**

**0**

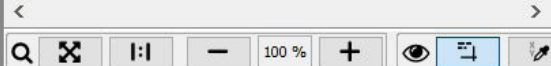
(0,00%)

Detaillierte Fehlerübersicht

Centering	3216
Height	769
Swing top	0
Opaque	21004
Semi	18585
Dots	0
Min lum	16202
Max lum	0
Scuff	505
Mineral	0
Stress	0
Underchip	0
Embossing	0

rücksetzen

Sensitivity **Neutral**





MW braun Verspanntes Glas

V[Fl/h] 0

(3) Einrichtbetrieb aktiv

Hilfe



Seitenwandkontrolle (Auslauf) 1

Diverses

Bildeinzug

Konturerkennung

Zone 0

... 1

... 2

... 3

... 4

... 5

... 6

... 7

... 8

... 9

... 10

... 11

... 12

... 13



**Flaschen ohne Fehler** **0**  
**Flaschen mit Fehler** **0**  
(0,00%)

Detaillierte Fehlerübersicht

Centering	3216
Height	769
Swing top	0
Opaque	21004
Semi	18585
Dots	0
Min lum	16202
Max lum	0
Scuff	505
Mineral	0
Stress	0
Underchip	0
Embossing	0

rücksetzen

Sensitivity Neutral

